



MÖGULEIKAR
SVÆÐISSKIPULAGS

NORÐURLAND
EYSTRÁ

NÚVERANDI STAÐA

Á Norðurlandi eystra eru í gildi tvö svæðisskipulög.

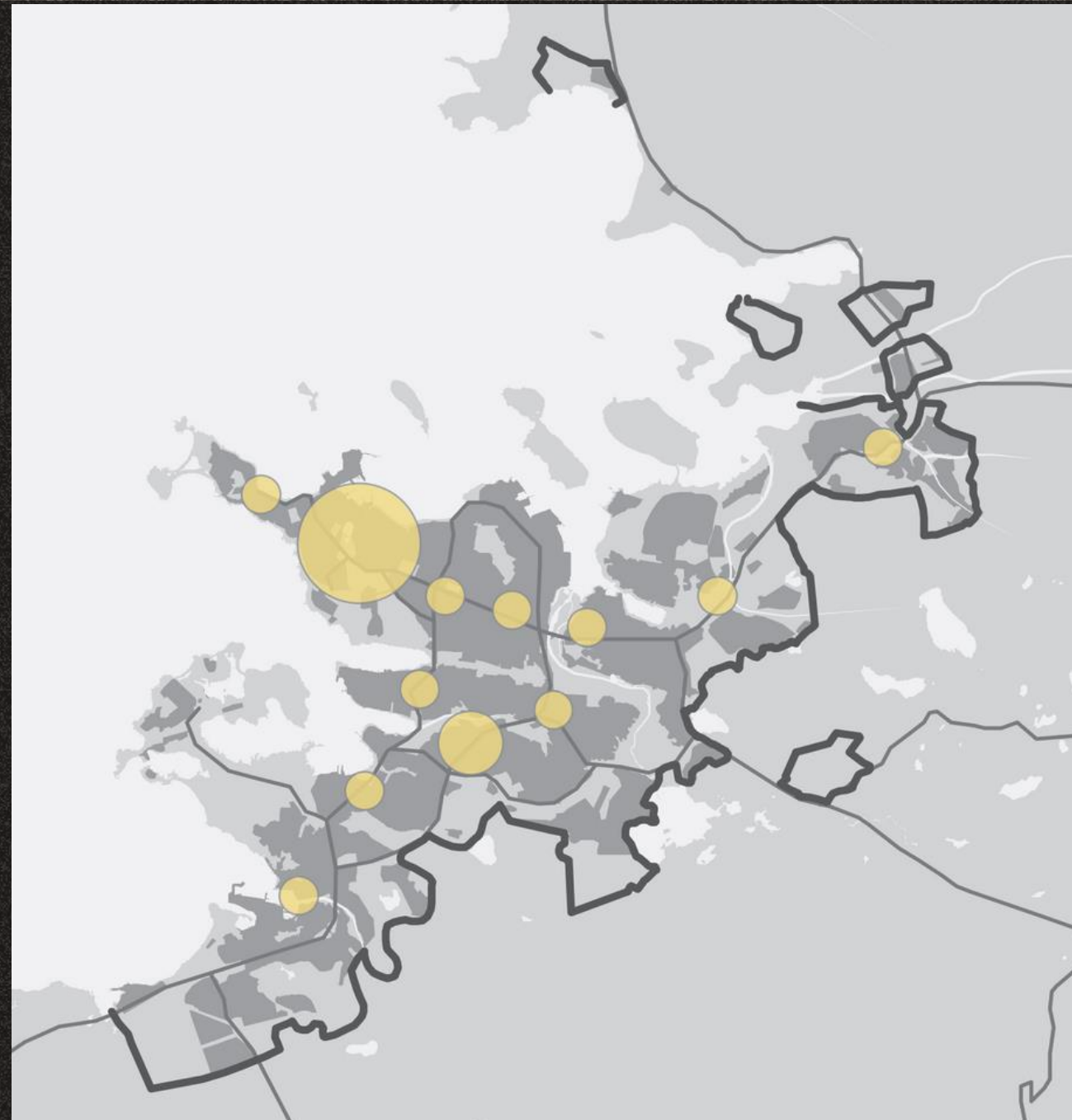
Svæðisskipulag háhitasvæða í Þingeyjarsýslum 2007-2025 og Svæðisskipulag Eyjafjarðar 2012-2024.

Gildistími þeirra beggja er við það að renna út.

Því er tímabært að ákveða næstu skref.



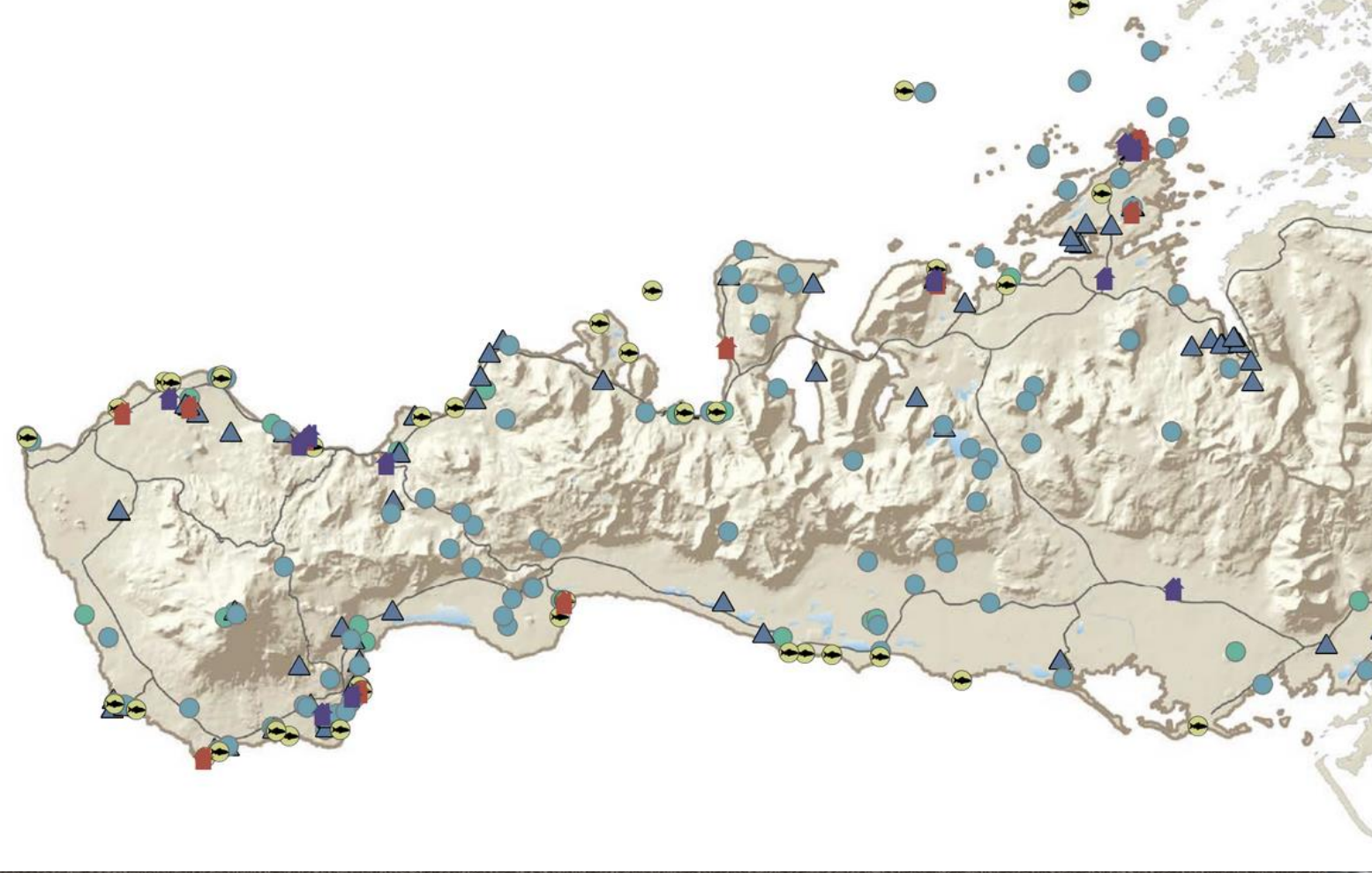
VAXTARMÖRK



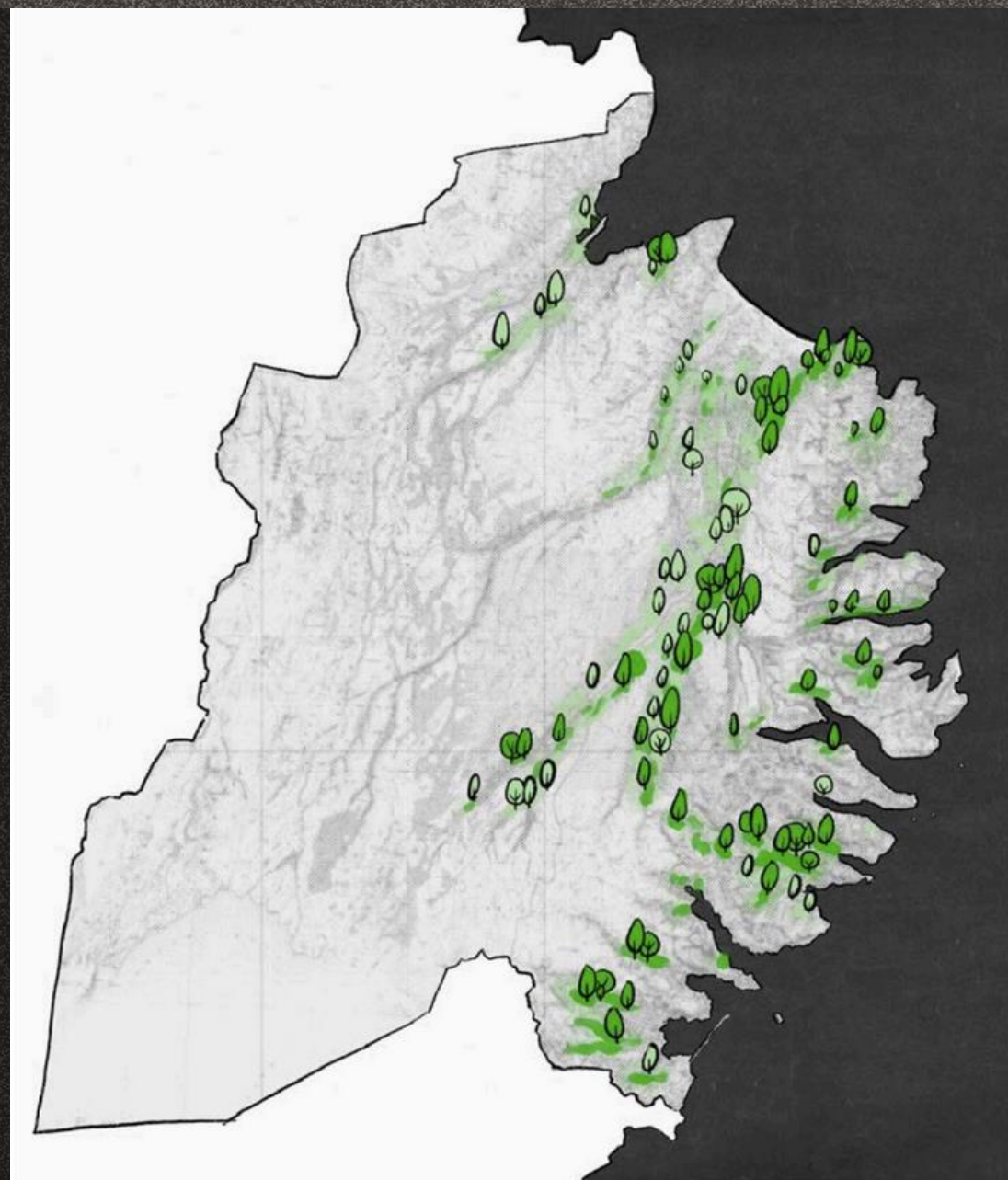
SVÆÐISSKIPULAG
HÖFUÐBORGARSVÆÐISINS



ÞJÓÐSÖGUR



SVÆÐISSKIPULAG
SNÆFELLSNES



SKÓGAR

SVÆÐISSKIPULAG
AUSTFJARÐA

MEIRA FRELSI TIL AÐ STÝRA EFNISTÖKUM

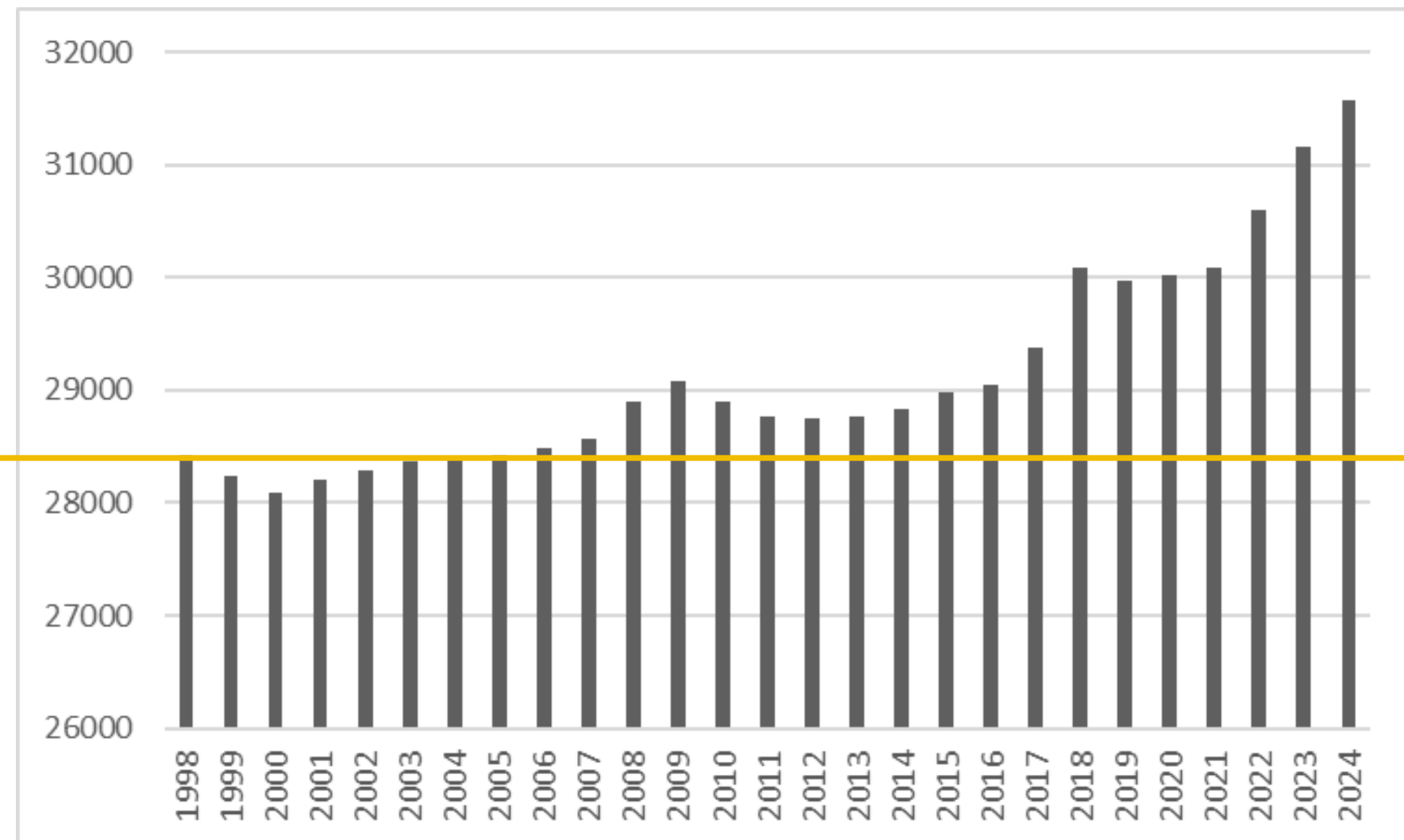
Lögum samkvæmt ber sveitarfélögum ekki að vinna svæðisskipulag³ að undanskildu höfuðborgarsvæðinu sem hefur lagalega skyldu til þess. Öll önnur svæðisskipulög sem eru í gildi á landinu eru því að frumkvæði sveitarfélaganna.

Þessi lagalega staða skapar aukið svigrúm fyrir sveitarfélögin til þess að ákveða hvað þau vilja að skipulagið innihaldi, hvaða málaflokkar eru ávarpaðir og með hvaða hætti. Þar liggur því tækifæri til að draga fram það sem skiptir mestu máli fyrir Norðurland eystra, ávarpa sérstaklega þær áskoranir sem svæðið glímir við og lyfta upp því sem gerir landið og menningu svæðisins einstaka.

MANNFJÖLDI ÞRÓUN

Mannfjöldi á Norðurlandi eystra hefur aukist frá 1998. Þá bjuggu 28.417 manns í landshlutanum.

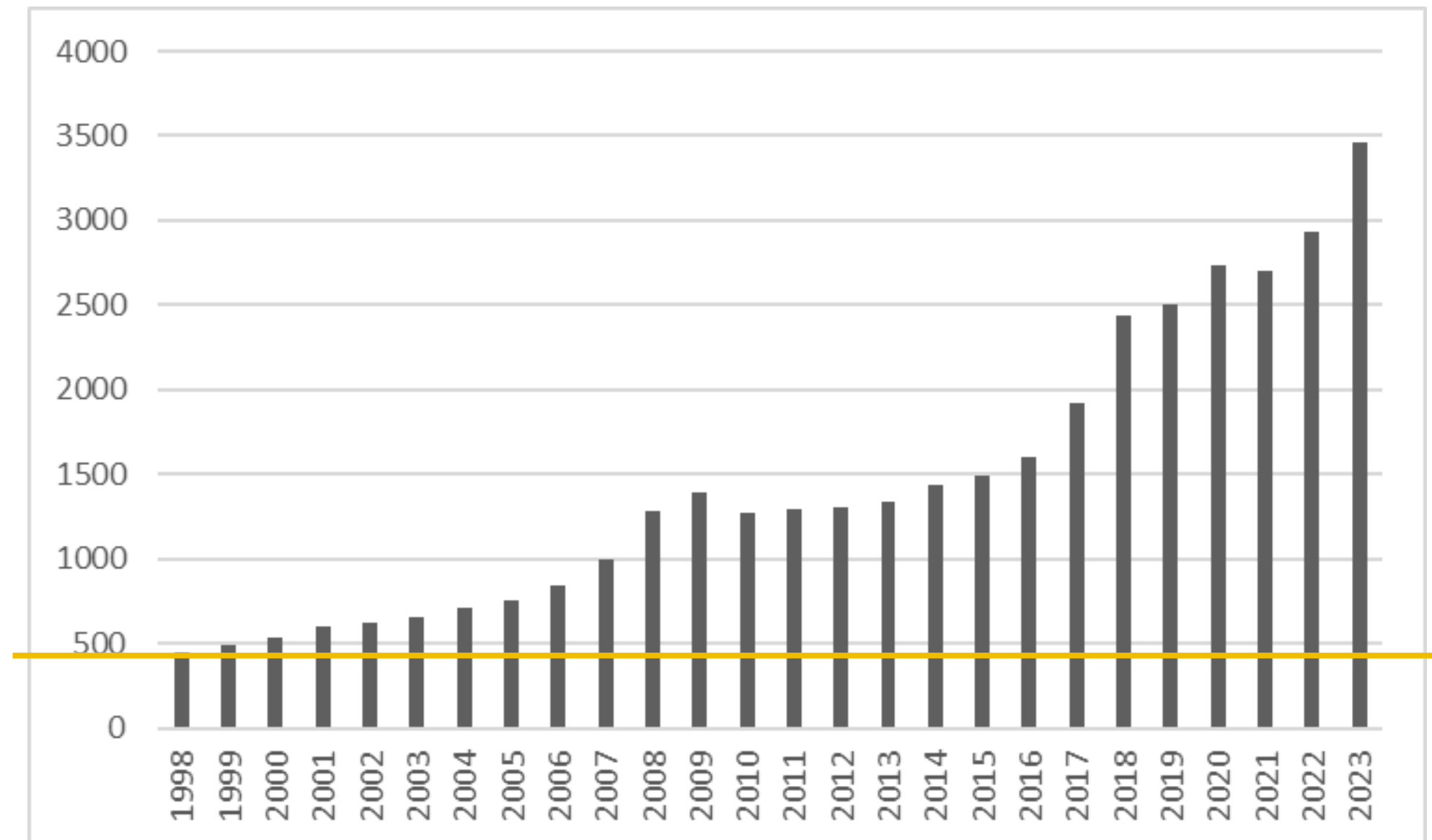
Nú, 26 árum seinna búa hér 31.574 manns. Það gerir aukningu um 3.157 manns.



FJÖLDI INNFLYTJENDA

Fjöldi innflytjenda á Norðurlandi eystra hefur aukist frá 1998. Þá bjuggu 395 innflytjendur í landshlutanum.

Árið 2023 bjuggu hér 3.463 innflytjendur. Fólksfjölgun í landshlutanum er drifin áfram af fólki erlendis frá.





HVERS VEGNA AÐ GERA NÝTT SVÆÐIS- SKIPULAG?

- Svæðisskipulag er öflugt verkfæri til að gera samvinnu sveitarfélaganna markvissari og festa hana í sessi
- Svæðisskipulagi er ætlað að takast á við framtíðaráskoranir. Líkt og sjálfbæra landnotkun og íbúðauppbyggingu fyrir framtíðina.
- Sameiginlega framtíðarsýn fyrir landshlutann er dýrmætt fyrir alla ákvarðanatöku og langtímaáætlanir sem unnar eru innan sveitarfélaganna.

STANDA SAMEINUÐ

Fjármögnun innviða

Vinna að sameiginlegum
uppbyggingaráætlunum fyrir svæðið

Standa sameinuð í viðræðum við ríkið
um fjármögnun á innviðum sem koma
fram í svæðisskipulagi

Samningar við ríkið

Samanber Svæðisskipulag Höfuðborgarsvæðisins þar sem
þróunarásar fyrir samgöngur voru mótaðir – grunnur gerður
að Borgarlínu og í kjölfarið samgöngusáttmálann.

Samgöngusáttmálinn fjallar um innviðafjárfestingar uppá 120
milljarða króna og kemur frá Svæðisskipulaginu.

TENGLI VIÐ AÐRAR ÁÆTLANIR

Sóknaráætlun Norðurlands eystra



Svæðisskipulag er upplagt að flétta saman við sóknaráætlun Norðurlands Eystra. Þar eru mikil samlegðaráhrif því svæðisskipulag nýtist sem vandaður grunnur fyrir sóknaráætlunir næstu ára.

Aðrar áætlunir

Samgöngustefna Norðurlands eystra, Áfangstaðaáætlun Norðurlands, Svæðisáætlun um meðhöndlun úrgangs. RECET Orkuskiptaáætlun f. Norðurland Eystra.



SAMRÁÐ OG TUNGUMÁL

Samtal við samfélagið

Vinna við nýtt svæðisskipulag skapar tækifæri til að auka samráð og samtal við öll sem á svæðinu búa

Fjölbreytt

Bestu skipulögin eru með fjölbreytt og gott samráð að baki sér. Hægt er meðal annars að leggja áherslu á að ná til þeirra sem eru minna virk á hefðbundnum íbúafundum. Ungir foreldrar, fólk af erlendum uppruna, börn og ungmenni.

Tækifæri

Einnig er tækifæri til að hafa skipulagið á fleiri en einu tungumáli, t.d. íslensku, pólsku og ensku.

TAKAST SAMEIGINLEGA Á VIÐ STÓRAR ÁSKORANIR

Loftslagsstefna

Loftslagsstefnu fyrir svæðið í heild. Það eru meiri líkur á því að ná árangri í loftslagsmálum þegar sameiginlegir losunarþættir eru ávarpaðir með sama hætti á svæðinu öllu.

•Tækifæri til að setja aukinn kraft í græna þróun landshlutans.

Græn þróun landshlutans

- Ný Landsskipulagsstefna sem leggur aukna áherslu á:
 - loftslagsbreytingar
 - lífsgæði í byggðu umhverfi
 - landnotkun í dreifbýli
 - skipulag vindorku
 - orkuskipti í samgöngum.

Allt eru þetta málefni sem hafa mikið vægi á Norðurlandi eystra.

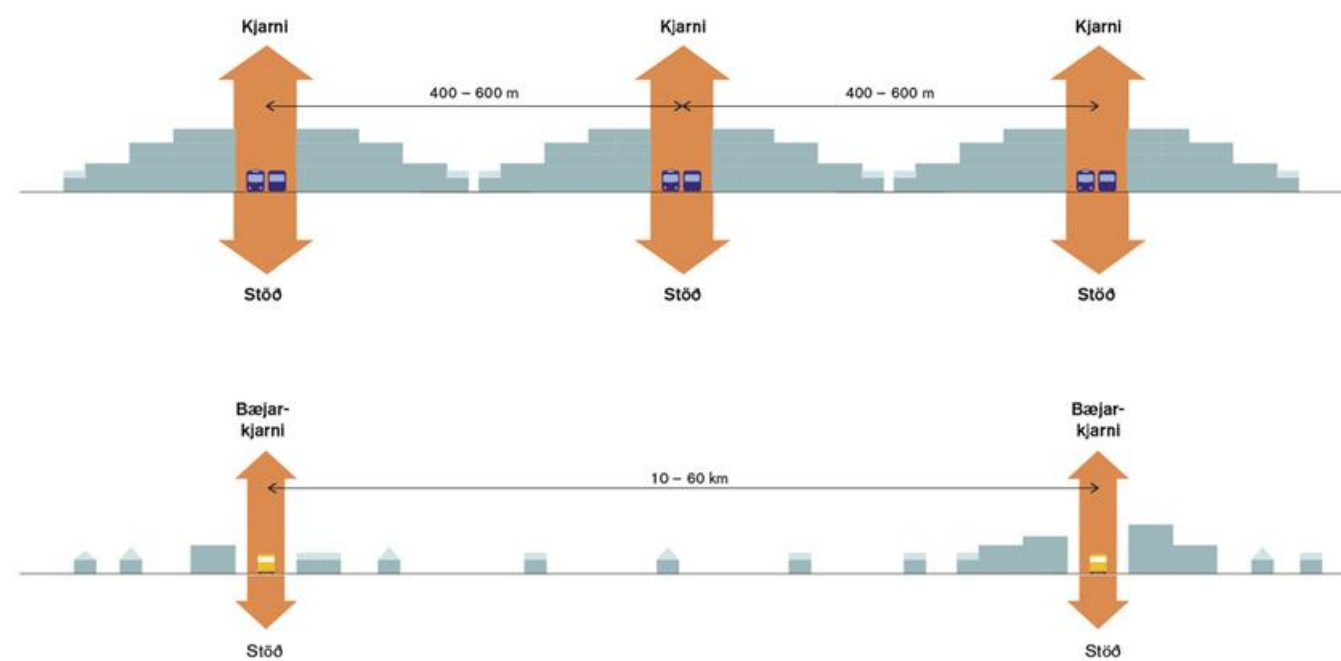
DÆMI UM MÁLAFLOKK

Húsnæði og samgöngur

Greiningarvinna fyrir húsnæði og samgöngur. Myndar grunn fyrir þróunarása á Norðurlandi eystra.



SAMGÖNGUMIÐAÐ SKIPULAG



Mannlíf, byggð og bæjarrými 2023

Helsti kosturinn við samgöngumiðað skipulag er að almenningssamgöngur eru samþættar í byggðaskipulagið og unnið samhliða að því frá fyrstu ákvörðunartöku.

Stór uppbyggingartækifæri felast í því að þróa heildstætt kerfi vistvænna samgangna á Norðurlandi eystra.

HEILDSTÆTT KERFI VISTVÆNNA SAMGANGNA



Í heildstæðu kerfi geta notendur skipt á milli ferðamáta án erfiðleika.



HVERNIG ER NÝTT SVÆÐISSKIPULAG UNNIÐ?

Fyrstu skref

- Sveitarfélögin sammælast um að leggja af stað í þessa vegferð
- Hægt er að gera mun á milli svæða og efnistöð nokkuð frjáls.

Kostnaðarskipting undirrituð

- Skipa svæðisskipulagsnefnd
- Hefja samráð og greiningarferli

Sviðsmyndagreining

- Einn möguleika er að gera sviðsmyndagreiningu á t.d. þróun húsnæðis og samgangna í landshlutanum
- Vinnan myndi ávallt nýtast í Sóknaráætlun og aðalskipulagsvinnu sveitarfélaga verði niðurstaðan sú að fara ekki í gerð Svæðisskipulags.

HUGLEIÐINGAR UM FRAMTÍÐ SKIPULAGSMÁLA HJÁ SSNE

Svæðisskipulagsstjóri Norðurlands eystra.

Svæðisskipulagsstjóri heldur utan um svæðisskipulagsnefndina, fundi, mál og starfsáætlanir. Hann sér um fræðslu til starfsfólks sveitarfélaganna, framkvæmdaraðila, félagasamtaka og menntastofnana. Hann vinnur aðgerðaráætlun fyrir skipulagið. Og hann vinnur að því að tengja framkvæmda- og fjárfestingaráætlanir við skipulagið. Einnig að því að tengja Samgönguáætlun ríkisins og aðra samninga ríkisins við skipulagið.

Lögfræðingur

Aðstoðar Svæðisskipulagasstjóra og tryggir að skipulagsmálin séu unnin lögum samkvæmt. Gerir sameiginlegar umsagnir við þingmálum ásamt allt sem tengist náttúruvernd, framkvæmdarleyfum, rammaáætlun virkjanakosta og fleiru.

